

久留米支店

料金後納  
郵便

ゆうメール

ACTIVE ASSOCIATION

LINK

中経協ニュース

人が 企業が 情報がLINKする  
CHIKUGO中経協

筑後中経協宣言

いきいき「人の輪」を創造し、広げよう  
いきいき「ビジネスの輪」を創造し、育てよう  
いきいき「情報の輪」を創造し、伸ばそう

Vol.140

2021年11月・12月

令和3年度 チャリティー講演会

国際交流セミナー・DX推進プロジェクト会議セミナー

会員インタビュー 人々の暮らしを支える総合資材商社

株式会社 野田清商店

代表取締役社長 野田 康友 氏

広報委員会リレーコラムニューボーだけがボジョレーじゃない JSA Sommelier 西山尚子氏

若葉会報告・コロナ禍応援広告

お知らせ・会員事業紹介・催事情報



白業自得

## フツの会社員だった僕が、青山学院大学を箱根駅伝優勝に導いた47の言葉 人と組織を強くするビジネス・メソッド

- 日時：10月7日(木) 13時00分～15時00分
- 会場：久留米シティプラザ グランドホール
- 講師：青山学院大学 地球社会共生学部 教授・陸上競技部長距離ブロック監督 原 晋 氏



### 講演会概要

青山学院大学陸上競技部を箱根駅伝4連の強豪校に育てた原晋監督。2021年の箱根駅伝では、往路12位から巻き返し、復路優勝を果たす(総合4位)。最後まであきらめないチーム力は多くの人の感動を呼んだ。

ビジネスの経験を生かした「チームづくり」「選手の育成」で陸上界の常識を破り、快進撃を続ける。

コロナ禍で2年ぶりの開催となった中経協チャリティー講

演会。会場収容数の50%での開催ではあるものの500名弱の聴講者が参加。

「監督就任時から選手に伝えてきたという行動指針」、選手自らが考え行動する集団へと作り変えてきた青学大の17年間の取り組みなど、どんな組織においても役に立つTipが満載の講演内容に多くの参加者の関心を呼び、最後の質問コーナーではたくさんの手があがった。



いかに自走できるチームを作っていくかはスポーツの現場にとってもビジネスの現場にとってもよりよいパフォーマンスを生み出すという点で共通のテーマだと感じました。たくさんの方にお集まりいただき、無事に開催できたことに感謝いたします。

原監督は非常に気さくな方で一人でサクサク移動し講演が終わってすぐに出雲駅伝に向かうお姿はスポーツマンそのものでした！(例会委員会 委員長 松永)

チャリティーにご協力いただきありがとうございます。



募金総額：419,839円

協会より30,161円を追加し、450,000円を寄付いたしました。

寄託先：久留米天使園様・西日本新聞民生事業団様

seisui law office  
**青翠法律事務所**

代表弁護士 宮崎 智美

〒830-0023 久留米市中央町38-6-3F  
TEL.0942-36-2177 FAX.0942-36-2188

さまざまな要望をビデオ化する  
**有限会社久留米映像**

代表取締役 小田 洋子

〒830-0001 久留米市小森野5丁目10-12  
TEL.0942-33-7781 FAX.0942-33-7789

「お客様のために・お客様とともに」サービスプラスワン  
**田中藍株式会社**

代表取締役社長 田中 達也

〒830-0022 久留米市城南町8-27  
TEL.0942-32-6331 FAX.0942-32-6336

## 国際交流セミナー

テーマ：**コロナ時代！  
海外旅行はどう進化する？**

担当:国際交流委員会

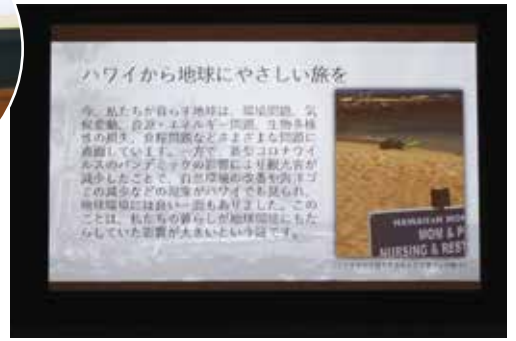
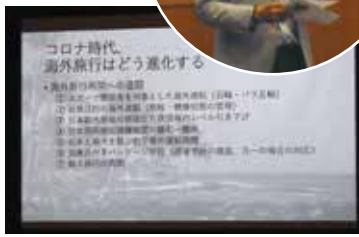
- 日時：9月24日(金) 15時00分～16時30分
- 会場：筑邦銀行3F 大ホール
- 講師：ホクレアジャパン 桑原 勇二郎 氏

令和3年9月24日(金)にコロナ禍の中でしたが、万全の準備態勢で国際交流セミナーを筑邦銀行本店3F大ホールにて開催致しました。

今回は元JTBシニアアドバイザーでハワイ在住40年のキャリアをもつ、ホクレアジャパン・桑原勇二郎氏を迎え、「コロナ時代!海外旅行はどう進化する?」というテーマで講演して頂きました。世界中に広がった新型コロナウイルスのパンデミックにより、世界中の観光地が激変している現状を、映像などを使い分かりやすく説明して頂きました。

当日はコロナ禍の中、多くの会員様に参加頂き有難うございました。次回も会員様のお役に立てるような楽しいセミナーを企画したいと思います。

国際交流委員会 委員長 北原将裕



## DX推進プロジェクト会議セミナー

担当:DX推進プロジェクト会議

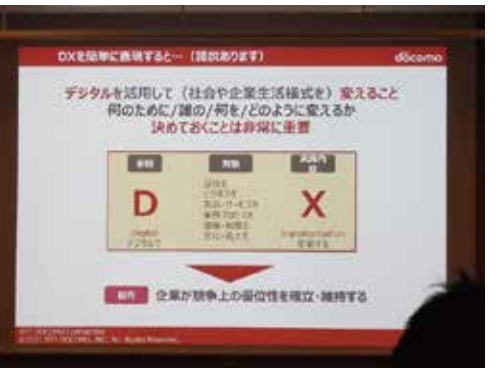
- 日時：10月18日(月) 15時00分～16時30分
- 会場：久留米シティプラザ
- 講師：(株)NTTドコモ九州支社 法人営業部 ICTビジネスデザイン担当部長 百田 武大氏

令和3年10月18日(月)にDX推進プロジェクト会議セミナーを久留米シティプラザにて開催させていただきました。講師には(株)NTTドコモ九州支社 法人営業部 ICTビジネスデザイン担当部長 百田武大氏をお招きし、『DX時代における新しい「企業の在り方」について』～気軽に始める企業のデジタル化～についてお話いただきました。

DX=デジタルトランスフォーメーションとは何か? 企業がどう進めるべきか? またその助成金の活用方法からNTTドコモがもつサービスまでご紹介いただきました。

当日は、55名(ZOOM含む)の会員様にご参加いただき、会員の皆様がいかにデジタル化に関心を持たれているのかがわかりました。これからも皆様のお役にたてるようなセミナーを開催できればと思っております。

DX推進プロジェクト会議 議長 才川豊揚



### 不動産のご用命は 西日本産業株式会社

代表取締役 今村 公榮

〒830-0039 久留米市花畑3丁目3番地3  
TEL.0942-39-3211 FAX.0942-35-5809

### 最所産業株式会社

代表取締役 最所 美博

〒839-0861 久留米市合川町90  
TEL.0942-43-3754 FAX.0942-43-3542

### 緑と生活をつなぐ 平城商事株式会社

代表取締役 平城 賢三

〒830-0055 久留米市上津1丁目10-35  
TEL.0942-21-6388 FAX.0942-22-0048

株式会社 野田清商店

この人に聞く

人々の暮らしを支える総合資材商社



代表取締役社長  
野田 康友さん

カシオ、ブリヂストン、シオノギなど、創業者の名前が由来の企業は多い。氏名をそのまま使った企業として一番有名なのはルイ・ヴィトンではないだろうか。野田清商店も創業者の氏名をそのまま使っており、漬物屋に間違われたというエピソードもある。「昔ながらの名前で、時代に合わせて中身が変わっていくのがいいんですよ」と野田社長は言う。かつてスーツケース職人だったルイ・ヴィトンのように、さらなる飛躍を期待したい。

会社概要

所在地 久留米市上津町2203-173  
TEL.0942-21-4141  
代表 野田 康友  
創設 昭和25年1月  
職員数 65名  
業種 建築資材卸売業、不動産賃貸業、鋼材、建材、土木資材、住宅設備機器、エクステリア関連商品、屋根・壁材の加工販売



斬新かつ柔軟な堅実経営の鉄鋼・建材専門商社

田中 まず会社概要からお願いします。

野田 私の祖父「野田清」が創業者で、建設資材、トタンなどを取り扱っていました。戦後に事業を始めて、取扱品種を増やしていく中で、鉄の扱ひも増えていきました。現在では、鋼材を中心とした建設土木資材の卸売業を中心に、一部、広川の工場では鉄板の加工・製造もやっています。

前社長時代の平成3年、約30年前に鳥栖支店と広川工場を開設しました。その時には、鋼材・建設資材全般を扱うようになっており、広川の加工場では、加工機で鉄板の屋根や外壁の形状に加工して、自社加工商品として出荷しています。

宮崎 先代は、どのような方でしたか？

野田 竹を割ったような性格で、ゴーイングマイウェイ。でも、面倒見が良く影響力のある人だったと周りの方には言っていました。音楽も好きで、大学時代、ブルークラスバンドもやっていたそうです。父も私も、実は、姉2人の末っ子長男。性格は、随分違うようですが、この共通点はあります。

宮崎 顧客を開拓するのは大変だったと思いますが、どのように？

野田 新規のお客さんの獲得は、地元のお客さんから紹介をさせていただいて、そこにしっかりと張り付いて、一つ一つお世話になって育てて頂いたような感じでした。競合他社が久留米・筑後エリアに営業を拡大しようとしたときには、「野田清商店のトラックが営業駐車している会社」という話

もあったようです。「野田清が入っているお客さんは、良心的だから大丈夫だ」とかです。それぐらい紹介が中心でした。

会社の現況とコロナの影響

田中 鋼材の価格がこれまでに高く高騰していると聞いています。

野田 鋼材の価格は、大きく高騰しています。この1年で本当にかかなり上がりました。鉄が高騰している要因はいろいろあると思いますが、中国がコロナ抑制後に国内経済が回り出したため、鉄の生産が活発になったことがあります。このことで原材料含めての確保を中国が行うようになり、相場がぐっと引き上げられ、価格が高止まりしています。

西山 コロナの影響は？

野田 コロナの影響で売上げは、5%ぐらい落ちています。当社の顧客のほぼ9割が福岡県南地区を中心とした筑後地区に固まっています。コロナによって建設現場の延期や白紙が、去年からぼつぼつと出てきました。忙しさはありますが、そういうところで全体の雰囲気は不透明な部分もあると感じています。

特にそれが地方都市中心の営業を行う当社は直結しているかな、コロナの影響を被っている部分があるのかなというふうに感じています。

3つのS 使命・幸せ・姿

田中 今後の展望はどうですか。

大阪ずし・あごすけ饅頭  
株式会社マルミ商会

代表取締役社長 柿沼 泰子

〒830-0055 久留米市上津2丁目6番20号  
TEL.0942-22-2085 FAX.0942-22-4806

設備投資の事ならおまかせ下さい。  
ちくぎんリース株式会社

代表取締役社長 田中 靖正

〒830-0032 久留米市東町37番地3  
TEL.0942-38-1488 FAX.0942-38-3735

品質とスピードの印刷  
中央印刷株式会社

代表取締役 富安 康太

〒830-0025 久留米市瀬下町38  
TEL.0942-33-0388 FAX.0942-33-0389

**野田** 当社の強みは、商品を加工し付加価値をつけて提供するところにあります。資材を買って売る卸売業だけでは存在価値の証明が難しく、当社の強みでもあり、利益を出している分野には、もっと投資をして強化していかなければならないと思っています。

**本多** 経営理念はありますか。

**野田** 実は今年、経営理念を制定しました。それが「使命・幸せ・姿」という3つのSです。

まず「使命」。これは建設業に携わる「企業」と「人」をより良くするために、環境と安全に配慮し、あらゆるサービスを誠実に提供しますというもの。

次に「幸せ」。これは社内に向けてのもので、「感謝と思いやり」を持ち、「やりがいと成長」を感じながら、充実した人生を歩むための舞台であり続けますというもの。

そして「姿」。これは「使命」と「幸せ」を通して地域社会へ貢献し、「地方創生」の一助となりますというものです。

これまでは、社員に、「わが社は何の会社?」と聞いたら「いやあ、材料を届ける会社ですかね」という感じだったんです。しかし、「それは、違う、地域を創っているんだ」と社長になってから言い続けています。でも、それだけでは社員にとってはリアリティが不足していて、モチベーションの最大化には至っていないので、今一度社員目線になって、当社の全社員の物心両面の「豊かさ」を感じてもらうために、今、いろいろ変革をしています。目指している到着地点は、この経営理念の3つ。やればやるほど、まだまだだなと感じます。



**西山** SDGsで循環型の仕事というお考えはいかがですか?

**野田** 現在ビジネスモデルが明確にあるわけではないのですが、建設業で使う材

料とSDGsはかなり密接だと思っています。商材一つとっても、取り扱っていてSDGsに直結すると思うのが防災ですね。もちろん、大きくみた建設資材、材料として捉えれば、太陽光発電などエネルギー循環のものなど、取り扱って強化してける話だとは思いますが。物のチョイス、お客さんにいいものを提供する中でのSDGs目線というのはワンセットだと思っています。

**西山** 社長になる前と後で自分が大きく変わったこと、というのは何ですか?

**野田** やはり最終責任者という実感を想像は十分していたつもりだったのですけれど、全く違いましたね。もし失敗したらお客さんがどう感じるだろうかというのをどうしても考えますね。責任というのが、やはり全然違っています。それに尽きるのかもしれませんが。

しかし会社の良いところを生かしながら、今後こうしていきたいという思いは昔から変わっていません。

### 辛い時こそ自業自得の精神

**本多** 座右の銘は、なにかありますか?

**野田** 「自業自得」です。すべて「自業自得」と思えば他責にならないし、僕はこの言葉をポジティブに捉えたいと常々思っています。経営者となって、一層「自分の行いが自分の身に返ってくる」ことが良く分かるようになりました。人や環境のせいだと思うから腹が立つだけであって、全部自分が原因だと思えば腹も立ちません。そう考える方が眠れるし、楽ですし、切り替えも出来ます。しんどいときこそ「自業自得」。お前が悪い、手前が悪い、と言って布団に入ります。

**宮崎** 現在JCI久留米の理事長も務めていらっしゃいますが、同じような立場の経営者と悩みを相談するとことはありますか。

**野田** 沢山あります。JCで知り合った仲間との世界が私になかったら、もう既に会社をボロボロにして、内部分裂を起こしていたかもしれない。JCで知り合った同年代や先輩経営者との会話の場所が、会社外にあったことが、本当に財産です。色んな立場における人の気持ち、考え方、悩みや解決の糸口など沢山のことを社外で仕入れさせて頂いています。それがなかったら、私は単に井の中の蛙で、後々裸の王様に



インタビュー中の一コマ

なっていたらうなとすら思います。もっとも、本質的にはそういう人脈を作ることが目的の団体では無いですが、頑張れば、必ず財産を得ることが出来ます。

**宮崎** JCの場というのは、やっぱりそういう経験豊富な方がいらっしゃいますね。

**野田** JCは、経験豊富な方ももちろんいますし、お互いを分かり合うまでの付き合いを共にする時間が膨大です。長い時間を共にして人間関係が深まった状態で相談できるので信頼関係もあります。

**田中** ご家族について教えてください。

**野田** 妻と、小学校5年生の長男と、小学校2年生の長女と4人家族です。まだ私のことも嫌いじゃないだろうと思える時期です。反抗期は、まだ始まっていません。妻は島根生まれの鳥取育ち。もともと山陰の人です。私が大阪の会社に勤めていた時に知り合いました。

奇跡的に、息子が勉強を自分から頑張っていて、塾で週末は私より忙しい日もあるのですが、皆の時間が合うときには、コロナ禍でベタですけど、キャンプに行ったりしています。それが僕の今の一番の楽しみです。

### 取材後記

近年、「理想の上司のあり方」として「サーバントリーダーシップ」が注目を浴びています。従来のトップダウン支配型から、部下の能力を肯定しお互いの利益になる信頼関係を築くスタイルへ世の中が動いています。そんなサーバントリーダーシップを見る若き素敵な経営者でした。

広報委員会 委員長

## 『オフィスのトータルプロデューサー』 橋本事務機株式会社

代表取締役社長 橋本 和幸

〒830-0023 久留米市中央町20番地-32  
TEL.0942-34-3261 FAX.0942-37-1777

IZUMIYAは酒文化の価値継承を通して  
豊かな社会創りの創造に貢献します。

## IZUMIYA株式会社

代表取締役 土師 康博

〒830-0031 久留米市六ツ門町6-38  
TEL.0942-32-7111 FAX.0942-37-3276

保険を味方に未来を創る

## 株式会社 ベストコンサル

代表取締役 山下 剛司

〒834-0115 八女郡広川町新代1110  
TEL.0943-32-5584 FAX.0943-32-5599



# ヌーボーだけが ボジョレーじゃない

JSA Sommelier 西山尚子



11月第3木曜日のボジョレー・ヌーヴォーの解禁が近づいている。2021年フランス全土は歴史的な規模の霜害に襲われ、全生産量の約30%が失われたといわれる。ボジョレー地区も約50%の畑が影響を受けている。このため2021年ボジョレー・ヌーヴォーも生産量は減少、価格は少し高くなる傾向。毎年、話題を集めるのは販売業者によるかなり誇張したキャッチコピー、「100年に一度の出来、ここ数年で最高、50年に一度、21世紀最高、わがワイン人生最良、ヴァンテージへの期待高まる」。このべた褒め戦略は功を奏しなかったのか輸入量は2004年をピークに減少に転じ現在約50%ダウンしている。それでもヌーボーの総輸出量の46%が日本への輸出、2位がアメリカで約日本の半分。

ではキャッチコピーに踊らされず何を選ぶか？市場の信頼を得るために作られた厳格な規定AOC(原産地統制制度)で格付けされているボジョレーでも、もう少し限定したボジョレーヴィラージュ地区やもっと限定的で格付けの高い10村、モルゴン、フルーリー、などの名を名乗れるクリュデュボジョレを選んでみる。もしくは、VV(ヴィエイユヴィーニュ・30年以上の

古木)と表示のあるもの。厳しい気象条件に加えパンデミックの中のボジョレー・ヌーヴォーはまさに生産者の力量が試される年だと感じます。少し冷やして、豚肉のトマト煮込み、マリネ、デザートでアップルパイ、シユトーレンにも合います。ちょっと良いものを色々選ばれ生産者の努力を味わって頂ければ幸いです。



## コロナ禍応援広告



中経協会会員の方 2021年12月27日迄  
**ご夕食時ワンドリンクサービス**

創業140年の老舗宿。二つの泉質を合わせ持つ当館自慢の庭園露天風呂と福岡県内有数の日本庭園九州から選りすぐりの旬の味を生かしたお料理でおもてなしさせていただきます。

原鶴温泉 **小野屋**  
朝倉市杷木久喜宮 1841-1  
TEL 0946-62-1120



**餃子1皿を無料サービス!**

ラーメンをご注文された方に限ります。(他のサービスとの併用はできません)

八女店 八女市蒲原1311-8 ☎0943-24-5655 山の井店 筑後市山の井352-1 ☎0942-52-6653  
瀬高店 瀬高町長田814-1 ☎0944-63-3669 築後店 筑後市一条1330-1 ☎0942-52-0234

萃香園ホテルのこだわり  
**おせち**

おすすめ2~3名様用  
**雅 和洋一段 14,000円(税込)**

その他、お食事人数に合わせたおせちも取り揃えております。詳細はHPまで▶<http://www.suikoyen.co.jp>  
ご予約いただいたお客様に  
**平山郁夫カレンダープレゼント**

購入者全員へ1セットにつき  
**祝い箸5組** プレゼント

お引き取りに来ていただくお客様には  
萃香園ギフト券 **1,000円分** プレゼント

**萃香園** ☎0942-31-1583

施設メンテナンス方法を見直し、現状に沿った最適な管理・運営をトータルプロデュース致します ~総合ビルメンテナンス業~  
**株式会社溝田**  
代表取締役 溝田 正樹  
〒839-0852 久留米市高良内町2807番地5  
TEL.0942-44-0135 FAX.0942-44-0137

100年後も、事業のそばに。  
**日商保険コンサルティング株式会社**  
代表取締役 橋本 安太郎  
〒830-0018 久留米市通町6-17  
TEL.0942-34-3311 FAX.0942-39-8561

**株式会社 森光商店**  
取締役社長 森光 栄一  
〒841-8611 鳥栖市藤木町字若桜9-7  
TEL.0942-85-1125 FAX.0942-83-8868

第124回若葉会 **藤田喜一郎氏が優勝**

●10月28日(木)～29日(金) ●知覧カントリークラブ

今回は、昨年度、新型コロナウイルス禍により中止となった遠征若葉会を2年ぶりに、晴天に恵まれての開催となりました。参加者は20名で藤田喜一郎氏が見事優勝されました。

ゴルフ終了後は鹿児島市内の感染防止対策を施した郷土料理「さつま路」にて、舌鼓を打ちながらの表彰式、懇親会を行い会員相互の親睦を深めることができました。

上位の成績は右記のとおりです。



向かって右が藤田氏

- 優勝 藤田 喜一郎氏 ((学)藤田学園 久留米あかつき幼稚園)
- 準優勝 才川 豊揚氏 ((株)ユニテッドハーツ)
- 第3位 藤崎 貴介氏 ((株)エフジー)
- ベストグロス 才川 豊揚氏 ((株)ユニテッドハーツ)



**健康情報 自覚症状の少ない肝臓病**

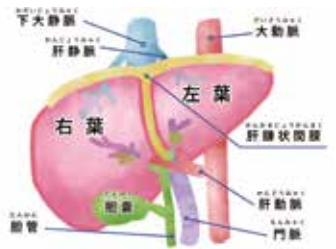
肝臓の働きは大きく3つに分けることができます。1つは食べものからとった栄養素を体で使えるかたちに変えたり、貯蔵、供給したりする働き、2つ目はアルコールや薬、有害物質などを分解して無毒化する働き、3つ目は腸内での消化吸収に必要な胆汁という消化液をつくる働きです。

肝臓病の身近な要因としてお酒の飲みすぎによる「アルコール性肝障害」、食べすぎや運動不足がもたらす「脂肪肝」があります。

肝臓には痛みなどを感じる神経がないため、障害を受けても肝臓そのものは自覚症状を現しませんが、「**だるい**」、「**脚がつかる**」、「**体がかゆい**」という症状がみられます。

何らかの症状が現れたときには、病状が進んでおり、治療には長い時間を要することが多いのも特徴。予防・改善するためには、**飲酒は適量を守る・過食をしない・肥満を改善する動物性脂肪を控え、青魚などの魚を積極的に摂る・コレステロールを多く含む食品を控える・野菜・果物を積極的に摂る・適度な運動を習慣にする**などがあげられます。

血液の成分を調べることで、肝臓が正常に機能しているかどうかを調べることができますので、少しでもおかしいなと感じたら早めの検査を心掛けてください。



久留米シティプラザや文化街近く！  
鮮魚のお刺身に名物骨付きカルビ炭火焼  
個室完備！少人数～大人数様に対応可能  
ご宴会は最大30名様OK◎広々とした掘り炬燵個室

**異酒屋 陽溜食堂**

本店 日吉町店  
☎0942-39-9090 ☎0942-33-0888  
久留米市東町25-21 久留米市通町7-1 平成ビル1F

**PIZZA PARADISE**  
ピザパラダイス

年末年始も休まず営業！

QRコード: 携帯アプリダウンロード、Uber eats、デリバリー注文

**PIZZA PARADISE**  
〒830-0042 久留米市東原町1445-1  
営業時間 11:00～21:30(0時) / 不定期  
☎ 0942-55-3358

**おせち**  
2022

おせち 25,000円 (税込)

12月20日(月) 12月31日(金)  
12:00まで 15:00～18:00

フランス酒房 **LE PEU** 0942-32-7700  
福岡県久留米市東町31-19 4階 62F  
lepeu@peu@gmail.com

**株式会社フコク**

代表取締役社長 古賀 新一

〒832-0811 柳川市三橋町中山254  
TEL.0944-62-4188 FAX.0944-63-7879

**金子建設株式会社**

代表取締役社長 金子 泰大

〒830-0003 久留米市東原町487  
TEL.0942-31-0001 FAX.0942-38-1361

「困った!人がいない」を解決します  
公益社団法人  
**福岡県高齢者能力活用センター**

〒830-0035 久留米市東原町6-9 フジホーム久留米ビル7F  
TEL.0942-35-0520 FAX.0942-35-0528

会員事業紹介

**世界を魅了してきた  
オールドニッパケの美**

明治・大正時代 欧米の高級陶磁器に戦いを挑み研究を重ね  
日本人の高い技術と感性で作上げた品質と美の結晶。  
今なお世界中から高い評価をうけている陶磁器を見に  
ぜひご来店ください。



リビングT&S

〒830-0038 久留米市西町1139-1  
 TEL.0942-37-5546  
<http://www.living-t-s.com>

業務日誌

9月 6日 国際交流委員会 (久留米ホテル エスプリ)	10月 7日 チャリティー講演会 (久留米シティプラザ)
9月 9日 正副会長会議・理事会(筑銀)	10月 7日 県合同例会・懇親会(中止) (萃香園ホテル)
9月 21日 広報委員会 (筑銀)	10月 14日 正副会長会議・理事会(筑銀)
9月 24日 国際交流セミナー (筑銀)	10月 18日 DX推進プロジェクト会議セミナー (久留米シティプラザ)
9月 27日 会員インタビュー (株野田清商店)	10月 27日 社員育成委員会 (ホテルマリターレ創世)
10月 5日 地域交流委員会 (久留米ホテル エスプリ)	10月28・29日 若葉会(遠征) (知覧CC)
10月 7日 例会委員会 (久留米シティプラザ)	

サガン鳥栖 2021年最後のホームゲーム

開催日	キックオフ	対戦カード	会場
12月 4日(土)	14:00	ヴィッセル神戸	駅前不動産スタジアム

チケットに関するお問い合わせ 株式会社サガン・ドリームス ☎0942-81-5290

新会員

- (株)サスガトレーディングイノベーション 代表取締役 野崎 雄矢氏  
福岡市中央区天神5-9-2-802 スクール業  
TEL.092-725-5289 推薦:西日本産業(株)
- 木下(株) 取締役統括本部長 木下 幹朗氏  
久留米市野中町865 サービス業  
TEL.0942-33-7401  
推薦:(株)平安閣エヌビーオー互助会、ホテルマリターレ創世
- Just Plan合同会社 代表社員 新開 京子氏  
久留米市大善寺南一丁目13番3号 保険代理店  
TEL.0942-27-1555 推薦:平岡電気(株)、北原ウエルテック(株)

会員の変更

- (株)三川 変更前:代表取締役 寺田 陽一氏 変更後:代表取締役 高取 祐介氏
- (株)タムラ 変更前:代表取締役 田村 誠一郎氏 変更後:代表取締役 柿原 有子氏

住所・電話番号及びファックス番号の変更

平岡税理士事務所 所長 平岡 孝介  
 変更前:久留米市三瀬町玉満14番地1 坂井ハイツC棟101  
 Tel:0942-55-5668 FAX:0942-55-5668  
 変更後:久留米市三瀬町玉満3002番地1-1F  
 Tel:0942-65-3073 FAX:0942-65-3183

11月～12月 催事情報

ビジネス交流セミナー

担当:ビジネス交流委員会

期日:11月5日(金) 15時00分～16時30分  
 場所:久留米シティプラザ大会議室

管理者向け研修会

担当:社員育成委員会

期日:11月18日(木) 15時00分～17時00分  
 場所:ハynesホテル久留米

国内視察研修

担当:国際交流委員会

期日:11月24日(水)～25日(木)  
 場所:宮崎市

11月例会・講演会

担当:例会委員会

期日:11月30日(火) 16時30分～18時30分  
 場所:ハynesホテル久留米

中経協懇親会(11月例会後)

担当:輝く筑後委員会

期日:11月30日(火) 18時45分～20時15分  
 場所:ハynesホテル久留米

出前授業

担当:地域交流委員会

期日:12月20日(月) 14時20分～16時10分  
 場所:久留米信愛高等学校



筑邦銀行



筑邦銀行  
キャラクター  
チカッパ



久留米市諏訪野町2456番地の1 TEL 0942-32-5331